

LYCEE GABRIEL FAURE  
5 rue du lieutenant Paul Delpech  
09000 FOIX

Le 08 juin 2026, à Foix

**OBJET : Inscription aux transports scolaires pour la rentrée 2026/2027.**

Madame, Monsieur,

La campagne d'inscription aura lieu conjointement avec la Région du 15 juin au 31 juillet 2026.

Les élèves résidant dans l'une des 42 communes de L'agglo et se rendant dans un établissement scolaire situé sur le territoire de L'agglo (écoles primaires, collège, lycées) s'inscriront sur le site d'inscription en ligne de L'agglo :

<https://lagglo.montransportscolaire.net/transcol/web/>

Les élèves résidant dans l'une des 42 communes de L'agglo **mais** se rendant dans un établissement scolaire en dehors de L'agglo continueront à s'inscrire, comme les années précédentes, sur le site d'inscription en ligne de la Région :

<https://www.lio-occitanie.fr/transport-scolaire>

Vous trouverez en pièce jointe un visuel didactique où figure tout renseignement utile ainsi que la liste des communes de L'agglo Foix-Varilhes.

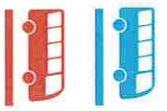
Comptant sur votre compréhension, et restant à votre disposition pour tout complément, nous vous prions de croire, Madame, Monsieur, à l'expression de nos salutations distinguées.

Le Président  
Michel Tartié

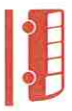


<b>Commune de résidence</b>
<b>Arabaux</b>
<b>Artix</b>
<b>Baulou</b>
<b>Bénac</b>
<b>Brassac</b>
<b>Burret</b>
<b>Calzan</b>
<b>Cazaux</b>
<b>Celles</b>
<b>Cos</b>
<b>Coussa</b>
<b>Crampagna</b>
<b>Dalou</b>
<b>Ferrières</b>
<b>Foix</b>
<b>Ganac</b>
<b>Gudas</b>
<b>Le Bosc</b>
<b>L'Herm</b>
<b>Loubens</b>
<b>Loubières</b>
<b>Malléon</b>
<b>Montégut Plantaurel</b>
<b>Montgailhard</b>
<b>Montoulieu</b>
<b>Pradières</b>
<b>Prayols</b>
<b>Rieux de Pelleport</b>
<b>Saint Bauzeil</b>
<b>Saint Félix de Rieutord</b>
<b>Saint Jean de Verges</b>
<b>Saint Martin de Caralp</b>
<b>Saint Paul de Jarrat</b>
<b>Saint Pierre de Rivière</b>
<b>Ségura</b>
<b>Serres sur Arget</b>
<b>Soula</b>
<b>Varilhes</b>
<b>Ventenac</b>
<b>Vernajoul</b>
<b>Verniolle</b>
<b>Vira</b>

# Transport scolaire Où inscrire mon enfant ?



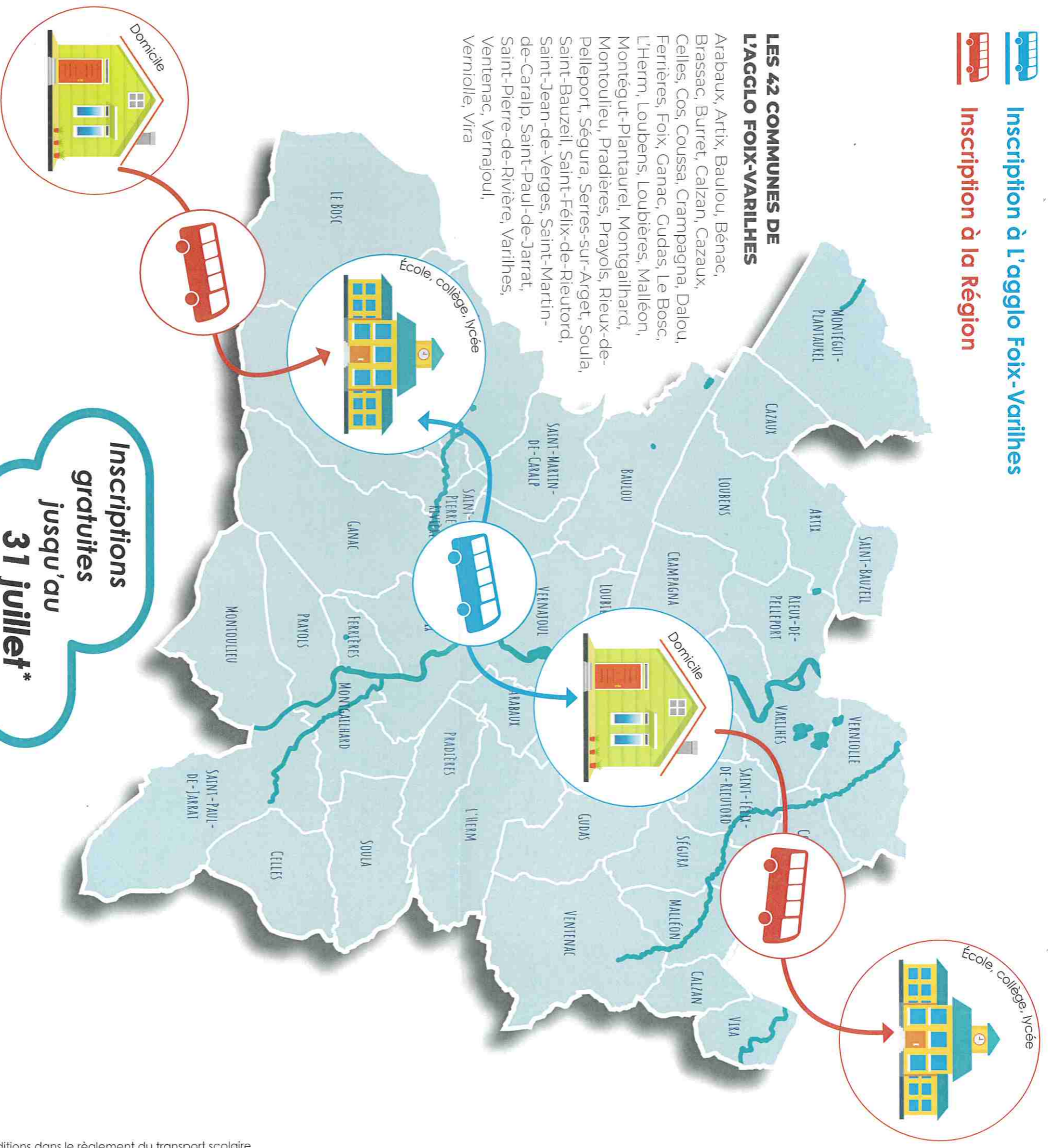
Inscription à L'agglomération Foix-Varilhes



Inscription à la Région

## LES 42 COMMUNES DE L'AGGLO FOIX-VARILHES

Arabaux, Artix, Baulou, Bénac, Brassac, Burret, Calzan, Cazaux, Celles, Cos, Coussa, Crampagna, Dalou, Ferrières, Foix, Ganac, Gudas, Le Bosc, L'Herm, Loubens, Loubières, Malléon, Montégut-Plantaurel, Montgailhard, Montoulieu, Pradières, Prayols, Rieux-de-Pelleport, Ségura, Serres-sur-Arget, Soula, Saint-Bauzeil, Saint-Félix-de-Rieutord, Saint-Jean-de-Verges, Saint-Martin-de-Caralp, Saint-Paul-de-Jarrat, Saint-Pierre-de-Rivière, Varilhes, Ventenac, Vernajoul, Verniolle, Vira



Inscriptions  
gratuites  
jusqu'au  
31 juillet\*

**Mon interlocuteur est L'agglomération si :**  
J'habite une des 42 communes de L'agglomération Foix-Varilhes et que mon enfant est scolarisé dans une des 42 communes de L'agglomération



Alors je m'inscris en ligne sur  
[lagglo.montransportscolaire.net](http://lagglo.montransportscolaire.net)

L'agglomération Foix-Varilhes  
1A avenue du Général de Gaulle 09000 Foix  
Tél. : 05 34 09 09 39  
Email : [transport-scolaire@agglo-ptv.fr](mailto:transport-scolaire@agglo-ptv.fr)



**Mon interlocuteur est la Région si :**  
• J'habite une des 42 communes de L'agglomération Foix-Varilhes et que mon enfant est scolarisé en dehors du territoire de L'agglomération  
• J'habite en dehors du territoire de L'agglomération Foix-Varilhes et que mon enfant est scolarisé sur le territoire de L'agglomération

Alors je m'inscris en ligne sur  
<https://ilo.laregion.fr>

Service régional des mobilités de l'Ariège  
Maison de Ma Région  
21 cours Gabriel Fauré 09000 Foix - Tél. : 0806 800 350